

# Cyber Lock®

The Lock from Lock Experts

ตัวเลข 4 หลัก



**COMBI-PRIVATE (No. 821)**  
**COMBI-PUBLIC (No. 822)**



★ THE BEST EXPORTER 2006  
★ THAI OWNED BRAND 2006  
★ THAI OWNED DESIGN 2006  
★ THAI OWNED BRAND 2012



INTERNATIONAL ARCH OF EUROPE QUALITY AWARD 2011



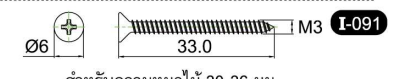
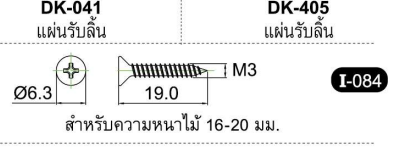
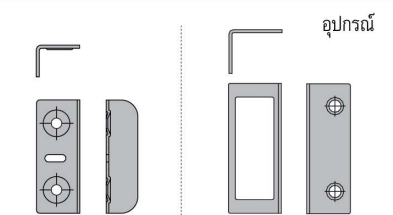
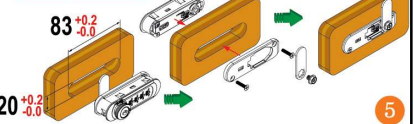
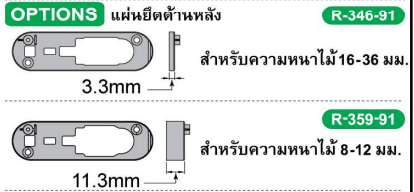
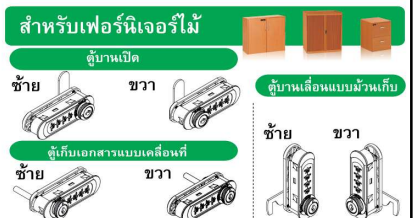
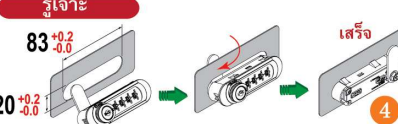
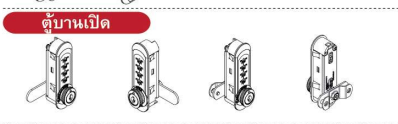
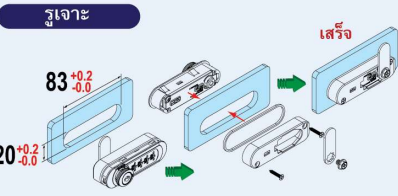
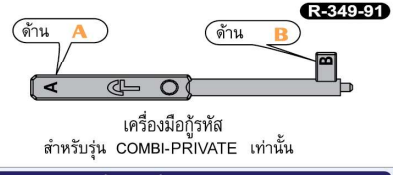
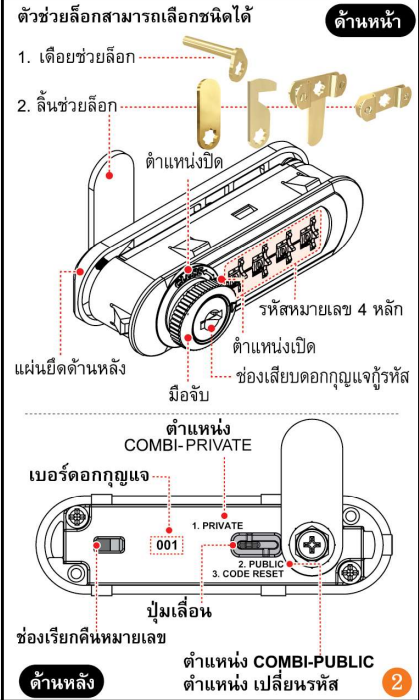
IP CHAMPION 2011



Certificate No. TH03/3040

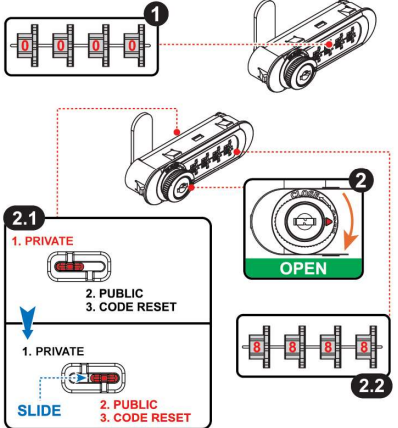


Certificate No. TH03/3039



สำหรับเฟอร์นิเจอร์ไม้เท่านั้น

## วิธีการตั้งรหัสและวิธีใช้งาน COMBI-PRIVATE (No.821)

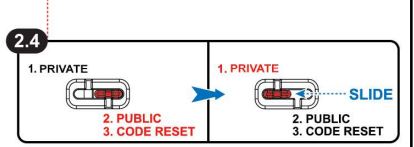
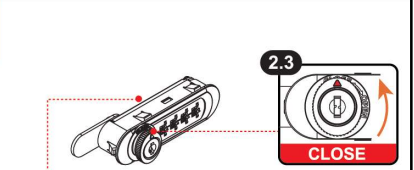


1. รหัสที่ตั้งจากโรงงาน คือ 0-0-0-0

2. เมื่อต้องการตั้งรหัสใหม่ ให้หมุนมือจับไปที่ตำแหน่งเปิด (OPEN)

2.1 เลื่อนปุ่มด้านหลังให้ตรงตำแหน่ง 3. CODE RESET

2.2 สามารถตั้งรหัสใหม่ได้เลย เช่น 8-8-8-8



2.3 หมุนมือจับไปที่ตำแหน่งปิด (CLOSE)

2.4 จากนั้นเลื่อนปุ่มด้านหลังไปที่ตำแหน่ง 1. PRIVATE

2.5 หมุนมือจับกลับไปตำแหน่งเปิด (OPEN) เสร็จสิ้นการตั้งรหัสใหม่

หมายเหตุ: ขั้นตอนที่ 2 ถ้าลิ้นปั๊มด้านหลังอยู่ จะต้องถอดลิ้นออกก่อน

### การถือลิ้มรหัส COMBI-PRIVATE (No. 821)

**1** เมื่ออยู่ในตำแหน่งเปิด (OPEN)

3.1 เลื่อนรหัสตัวเลขให้ตรงกับรหัสที่ตั้งไว้ เช่น 8-8-8-8

3.2 หมุนมือจับไปที่ตำแหน่งปิด (CLOSE)

3.3 จากนั้นเลื่อนรหัสตัวเลขอีกครั้งเพื่อล็อก

**4** เมื่อต้องการปลดล็อก

4.1 เลื่อนรหัสตัวเลขให้ตรงกับรหัสที่ตั้งไว้ เช่น 8-8-8-8

4.2 หมุนมือจับไปที่ตำแหน่งเปิด (OPEN)

3. เมื่อกดการล็อก

9

**2** เมื่ออยู่ในตำแหน่งล็อก (CLOSE)

1. ใช้เครื่องมือพิเศษที่ติดมากับชุดกุญแจ เสียบในช่องเรียกคืนหมายเลข จนสุดแล้วปล่อยค้างไว้

2. เลื่อนหาตัวเลขไปจนกว่าจะไม่สามารถเลื่อนได้อีก ทำจนครบทั้ง 4 รหัส จะได้รับรหัสเดิมคืนมา

3. ดึงเครื่องมือพิเศษออก ก็สามารถใช้งานได้ตามปกติ

10

### การถือลิ้มรหัส COMBI-PUBLIC (No. 822)

**1** รหัสดังจากโรงงาน คือ 0-0-0-0

2. เมื่อต้องการตั้งรหัสใหม่

2.1 หมุนมือจับไปที่ตำแหน่งเปิด (OPEN)

2.2 สามารถตั้งรหัสใหม่ได้เลย เช่น 8-8-8-8 เสร็จสิ้นการตั้งรหัสใหม่

3. เมื่อกดการล็อก

3.1 หมุนมือจับไปที่ตำแหน่งปิด (CLOSE)

3.2 จากนั้นเลื่อนรหัสตัวเลขอีกครั้งเพื่อล็อก

4. เมื่อต้องการปลดล็อก

4.1 เลื่อนรหัสตัวเลขให้ตรงกับรหัสที่ตั้งไว้ เช่น 8-8-8-8

4.2 จากนั้นให้หมุนมือจับไปที่ตำแหน่งเปิด (OPEN)

**หมายเหตุ:** กุญแจ COMBI-PUBLIC สามารถเปลี่ยนรหัสได้เฉพาะเมื่ออยู่ในตำแหน่งเปิด (OPEN) เท่านั้น

12

### การถือลิ้มรหัส COMBI-PUBLIC (No. 822)

**2** เมื่ออยู่ในตำแหน่งล็อก (CLOSE)

1. ใช้ดอกกุญแจไขแล้วบิดไปตามเข็มนาฬิกาจนสุด

2. เลื่อนหาตัวเลขจนกว่าจะไม่สามารถเลื่อนได้อีก ทำจนครบทั้ง 4 รหัส จะได้รับรหัสเดิมคืนมา

3. หมุนดอกกุญแจทวนเข็มนาฬิกาจนสุด แล้วดึงดอกกุญแจออก ก็สามารถใช้งานได้ตามปกติ

11

### การเปลี่ยน COMBI-PRIVATE (No. 821) เป็น COMBI-PUBLIC (No. 822)

1. กุญแจอยู่ในตำแหน่งเปิด (OPEN)

2. เลื่อนปุ่มด้านหลังไปที่ตำแหน่ง 2. PUBLIC เพื่อเปลี่ยนระบบเป็น COMBI-PUBLIC

**หมายเหตุ:** ขั้นตอนที่ 2 ถ้าลิ้นบังปุ่มด้านหลังอยู่ จะต้องถอดลิ้นออกก่อน

15

### การเปลี่ยน COMBI-PUBLIC (No. 822) เป็น COMBI-PRIVATE (No. 821)

1. กุญแจอยู่ในตำแหน่งเปิด (OPEN)

2. สามารถตั้งรหัสใหม่ได้เลย เช่น 8-8-8-8

3. หมุนมือจับไปที่ตำแหน่งปิด (CLOSE)

4. เลื่อนปุ่มด้านหลังไปที่ตำแหน่ง 1. PRIVATE

5. ทำการหมุนมือจับไปที่ตำแหน่งเปิด (OPEN) เพื่อเปลี่ยนเป็นระบบ COMBI-PRIVATE

**หมายเหตุ:** ขั้นตอนที่ 4 ถ้าลิ้นบังปุ่มด้านหลังอยู่ จะต้องถอดลิ้นออกก่อน

16

**4** เลื่อนปุ่มด้านหลังไปที่ตำแหน่ง 1. PRIVATE

5. ทำการหมุนมือจับไปที่ตำแหน่งเปิด (OPEN) เพื่อเปลี่ยนเป็นระบบ COMBI-PRIVATE

**หมายเหตุ:** ขั้นตอนที่ 4 ถ้าลิ้นบังปุ่มด้านหลังอยู่ จะต้องถอดลิ้นออกก่อน

17

1. PRIVATE

2. PUBLIC

3. CODE RESET

SLIDE

2. PUBLIC

3. CODE RESET

15

1. PRIVATE

2. PUBLIC

3. CODE RESET

16