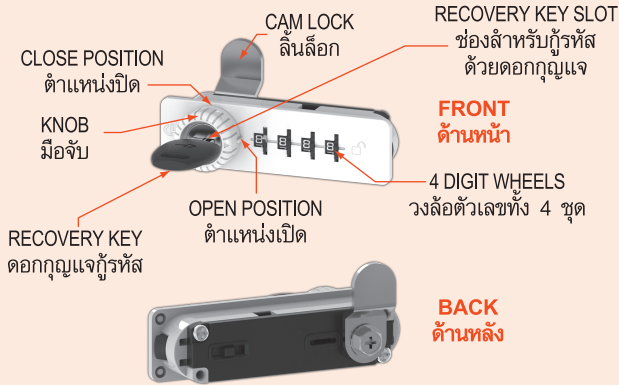
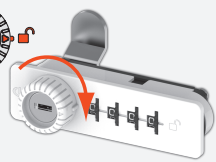


## OPERATING INSTRUCTIONS / วิธีการใช้งาน

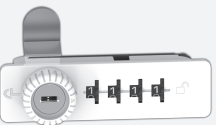
### ■ IMPORTANT PARTS / แนะนำส่วนประกอบที่สำคัญ



### ■ TO CHANGE THE SECRET CODE / การตั้งรหัสใหม่

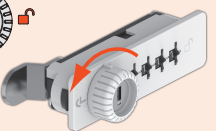


1. THE PRESET FACTORY CODE IS 0-0-0-0. TO CHANGE THE SECRET CODE, ROTATE THE KNOB TO OPEN POSITION. รหัสที่ตั้งจากโรงงานคือ 0-0-0-0 ให้หมุนมือจับไปที่ตำแหน่งเปิดเพื่อตั้งรหัสใหม่

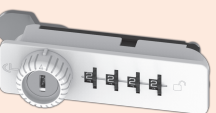


2. THE NEW SECRET CODE CAN BE RESET, E.G. 1-1-1-1. ตั้งรหัสใหม่ที่ต้องการโดยหมุนวงล้อตัวเลขที่ละรหัส เช่น 1-1-1-1

### ■ TO LOCK / เมื่อต้องการล็อก



1. TURN THE DIALS TO THE SET CODE, E.G. 1-1-1-1 AND ROTATE THE KNOB TO CLOSE POSITION. หมุนวงล้อตัวเลขให้ตรงกับรหัสที่ตั้งไว้ เช่น 1-1-1-1 จากนั้นหมุนมือจับไปที่ตำแหน่งปิด

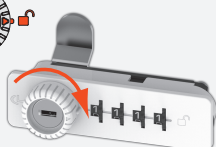


2. TURN THE DIALS TO ANY NUMBER, E.G. 2-2-2-2 FOR LOCKING. หมุนวงล้อตัวเลขให้เป็นรหัสอื่น เช่น 2-2-2-2 เพื่อล็อก

### ■ TO UNLOCK / เมื่อต้องการปลดล็อก



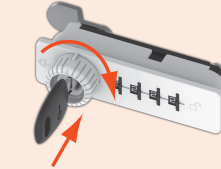
1. TURN THE DIALS TO THE PREVIOUSLY SET SECRET CODE, E.G. 1-1-1-1. หมุนวงล้อตัวเลขให้ตรงกับรหัสที่ตั้งไว้ เช่น 1-1-1-1



2. ROTATE THE KNOB TO OPEN POSITION. หมุนมือจับไปที่ตำแหน่งเปิด

### ■ TO RECOVER THE SECRET CODE WHEN THE LOCK IS IN CLOSE POSITION

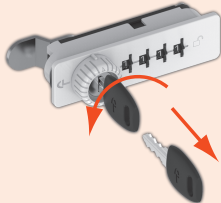
การกู้รหัสเมื่อกุญแจอยู่ในตำแหน่งปิด



1. INSERT THE KEY INTO THE KNOB AND TURN TO OPEN POSITION DIRECTION UNTIL STOP. ใช้ดอกกุญแจไขแล้วหมุนไปตามทิศทางตำแหน่งเปิดจนสุดแล้วเสียบคาไว้



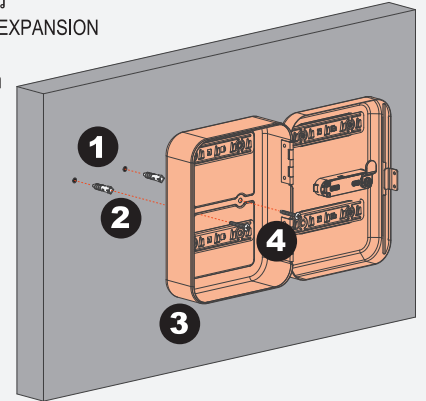
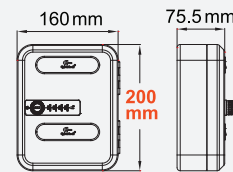
2. TURN EACH OF THE DIALS UNTIL IT CANNOT MOVE (ALL FOUR DIALS) TO RECOVER THE FORGOTTEN SECRET CODE. เลื่อนหาตัวเลขไปจนกว่าจะไม่สามารถเลื่อนได้อีก ทำจนครบทั้ง 4 รหัส จะได้รหัสเดิมคืนมา



3. TURN THE KEY TO CLOSE POSITION DIRECTION UNTIL STOP AND PULL THE KEY OUT. THE LOCK CAN NOW BE USED NORMALLY. หมุนดอกกุญแจไปตามทิศทางตำแหน่งปิดจนสุดแล้วดึงดอกกุญแจออก กุญแจสามารถใช้งานได้ตามปกติ

### FIXING DETAILS / การติดตั้ง

1. DRILL THE WALL FOR 2 HOLES. เจาะรูที่ผนัง 2 รู
2. FIX THE EXPANSION BOLTS INTO THE HOLES. ใส่พุก 2 ตัว เข้ากับรูที่เจาะไว้
3. FIX THE KEYBOX INTO THE EXPANSION BOLT HOLES. ติดตั้งตู้เก็บกุญแจเข้ากับรูพุก
4. TIGHTEN THE SCREWS. ไชสกรูให้แน่น



### PRODUCT SPECIFICATIONS

NAME: 4 DIGIT COMBINATION LOCKS KEYBOX 200 FOR 20 SETS OF KEYS  
DIMENSIONS: 75.5 x 160 x 200 mm  
WEIGHT: 1 KG  
KEY HOOKS: 20  
MATERIAL: HIGH GRADE STEEL

### รายละเอียดสินค้า

ชื่อ: ตู้เก็บกุญแจแบบใช้รหัส 4 หลัก สำหรับพวงกุญแจ 20 ชุด  
ขนาด: 75.5 x 160 x 200 มม.  
น้ำหนัก: 1 กก.  
จำนวนขอแขวน: 20  
วัสดุ: เหล็กคุณภาพดี

### A SET INCLUDES

- 1 KEYBOX
- 1 4 DIGIT COMBINATION LOCK
- 1 RECOVERY KEY
- 20 KEY TAGS
- 1 SET OF NUMBER STICKERS
- 2 SCREWS
- 2 EXPANSION BOLTS
- 1 OPERATING INSTRUCTION SHEET

### สินค้าในชุดประกอบด้วย

- ตู้เก็บกุญแจ 1 ตู้
- กุญแจแบบใช้รหัส 4 หลัก 1 ตัว
- ดอกกุญแจกู้รหัส 1 ดอก
- ป้ายพวงกุญแจ 20 ชิ้น
- สติกเกอร์ตัวเลข 1 ชุด
- สกรู 2 ตัว
- พุก 2 ตัว
- คู่มือวิธีการใช้งาน 1 แผ่น

### USAGE

STORAGE FOR 20 SETS OF KEYS

### วิธีใช้

ใช้สำหรับเก็บกุญแจ 20 ชุด

### RECOMMENDATION

- KEYBOX SHOULD BE FIXED TO A WALL WITH SCREWS
- DO NOT STORE THE RECOVERY KEY IN THIS KEYBOX, PLEASE STORE IT IN ANOTHER SAFE PLACE

### ข้อแนะนำ

- ควรยึดสกรูให้แน่นขณะติดตั้งตู้เก็บกุญแจเข้ากับผนัง
- ห้ามเก็บดอกกุญแจกู้รหัสไว้ในตู้นี้ ให้เก็บไว้ในที่ปลอดภัยอื่น

OPERATING INSTRUCTIONS CAN ALSO BE DOWNLOADED AT THE LINK BELOW  
กรณีคู่มือวิธีการใช้งานสูญหายสามารถดาวน์โหลดได้ตามที่อยู่ด้านล่าง

[www.cyber-lock.com/download/keybox200.pdf](http://www.cyber-lock.com/download/keybox200.pdf)